

SIEĆ PROBLEMOWA

„Rozwijanie zdolności plastycznych i technicznych w szkole”.

Poradnia Psychologiczno - Pedagogiczna nr 1

ul. Adama Chmielowskiego 1, Kraków

„Wspomaganie rozwoju szkół w Gminie Miejskiej Kraków”.

CELE SIECI

Głównym celem Sieci było :

- Podniesienie kompetencji w zakresie wiedzy plastycznej oraz technicznej;
- Nabywanie i doskonalenie umiejętności pracy w sieci Internet, dysku Google;
- Rozbudzanie kreatywności, myślenia i działania;
- Wdrażanie innowacyjnych metod nauczania;
- Wymiana doświadczeń.

REALIZACJA CELÓW

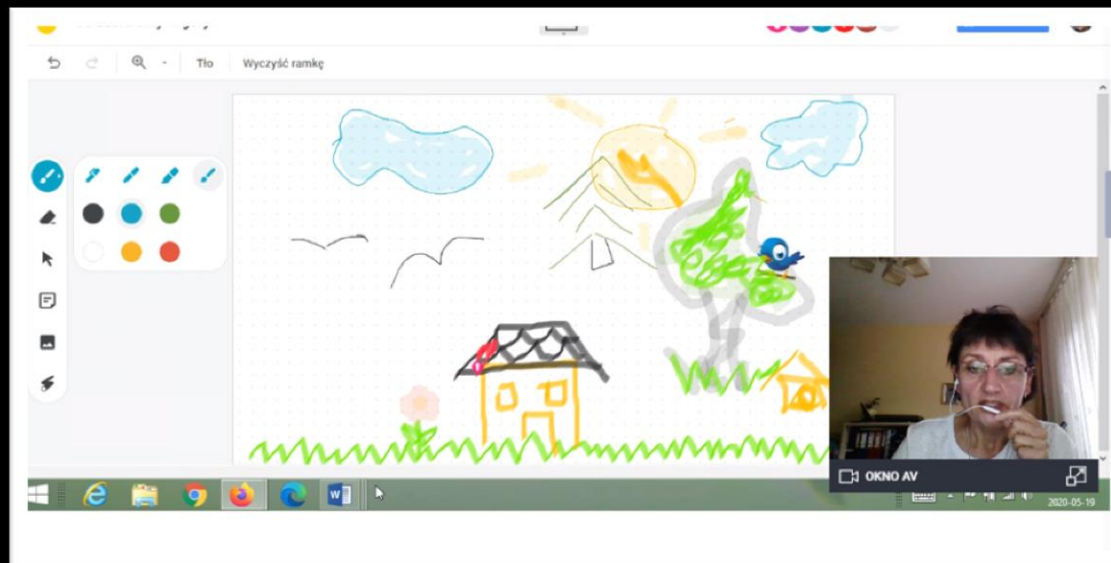
Sieć rozpoczęła swoją działalność 11 kwietnia 2020 r., a zakończyła pracę 27 grudnia 2020 r.

Członkowie Sieci uczestniczyli w spotkaniach:

1. Diagnoza.
2. Dysk Google, czyli „Chmura” – podstawy obsługi” oraz „Chmura” – grupa dla zaawansowanych”.
3. Jak zachęcić do aktywności plastycznej - „Od zniechęcenia do tworzenia. Jak rozbudzić w dzieciach kreatywność”?
4. Sketchnoting „Kreatywne notatki czyli wizualne myślenie”.
5. „Dzielenie się dobrymi praktykami”.
6. „Ozdoby, dekoracje, prezenty - poznanie innowacyjnych i nowatorskich technik plastycznych”.
7. „ Swobodna twórczość z wykorzystaniem działań arteterapeutycznych”.
8. Spotkanie podsumowujące pracę Sieci.

DYSK GOOGLE, „CHMURA” – PODSTAWY OBSŁUGI”. EKSPERT: MARTA ZIOBRO

- Zakładanie konta i podstawowa obsługa konta Gmail;
- Rejestrowanie użytkownika w przestrzeni Dysku Google;
- Tworzenie katalogów, plików i dokumentów w Dysku Google;
- Udostępnianie dokumentów na dysku;
- Tworzenie ankiet, sprawdzianów, szybki sposób zbierania wiadomości.



„ OD ZNIECHĘCENIA DO TWORZENIA.
JAK ROZBUDZIĆ W DZIECIACH
KREATYWNOSĆ”?
EKSPERT: DOMINIKA TOKARSKA

Jaka jest rola nauczyciela w procesie twórczym.

Czym kierować się przy ocenie prac plastycznych?

Kreatywne tło do prac plastycznych.

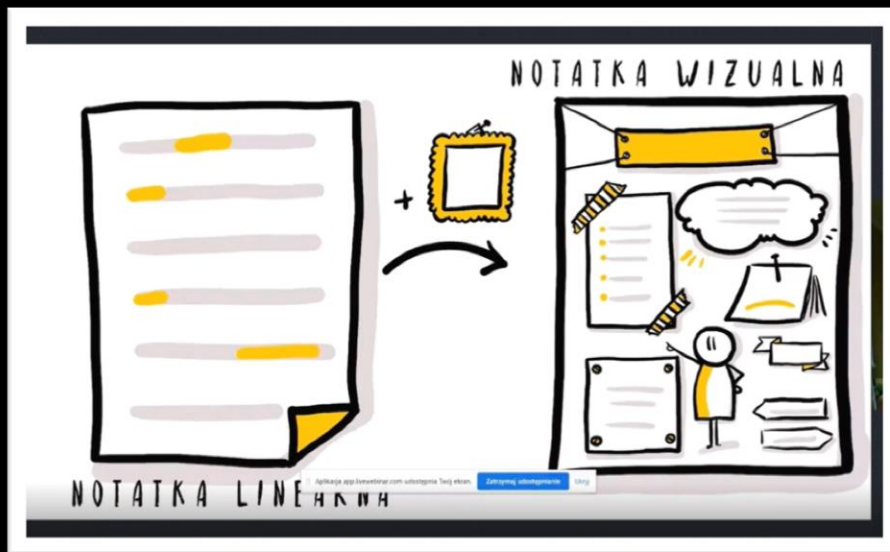
Akwarela i wydzieranka z gazety.



„KREATYWNE NOTATKI CZYLI WIZUALNE MYŚLENIE”. EKSPERT: ANNA ŻERTKA

Uczestnicy zapoznali się z ideą Sketchnotingu.

Nabyli praktyczne umiejętności z zakresu rysowania nagłówków, punktorów, strzałek, ludzików oraz prostych ikonek.



PRAKTYCZNE UMIEJĘTNOŚCI Z WYKORZYSTANIEM SKETCHNOTINGU

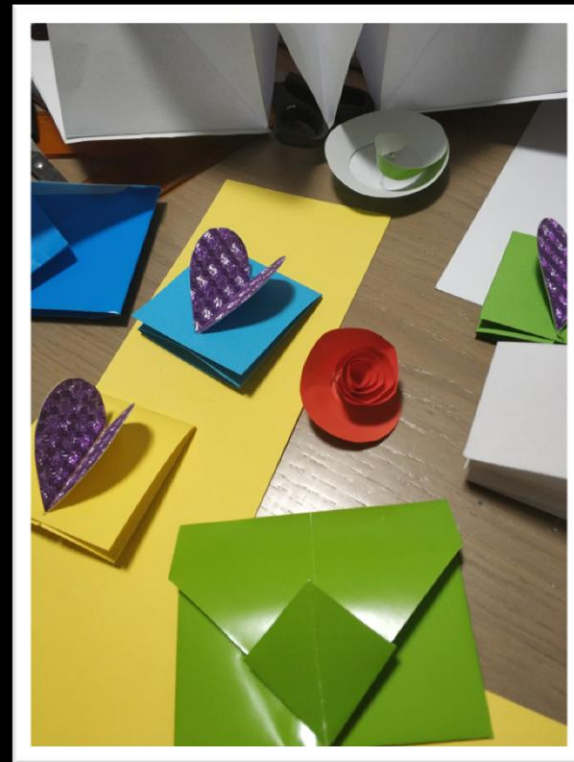


Proste ikonki.



**OZDOBY, DEKORACJE, PREZENTY -
POZNANIE INNOWACYJNYCH
I NOWATORSKICH TECHNIK
PLASTYCZNYCH”.**
EKSPERT: AGNIESZKA HOFFMANN

Różnorodne, ciekawe technikami plastyczne, które można wykorzystać na zajęciach w klasach młodszych.



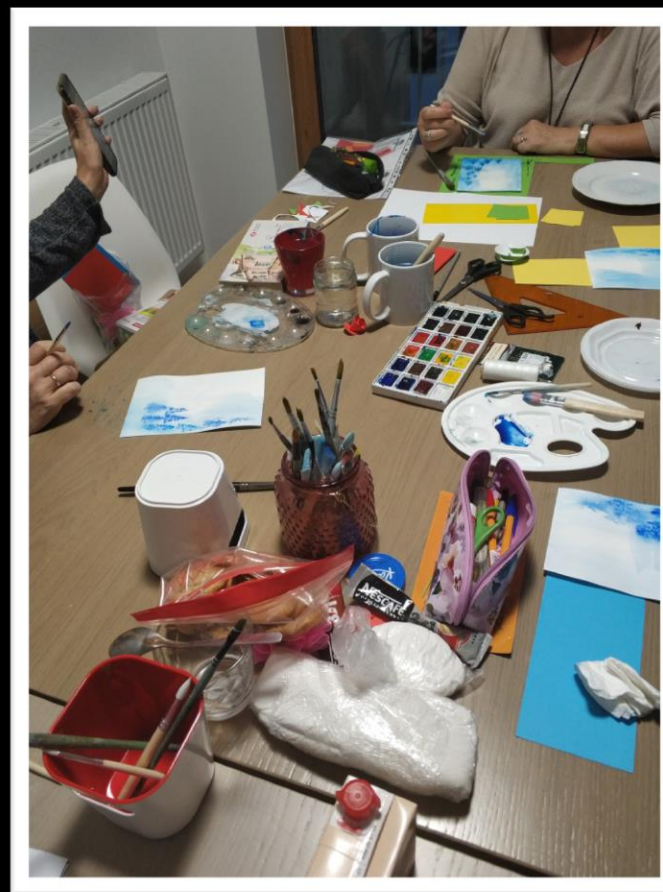
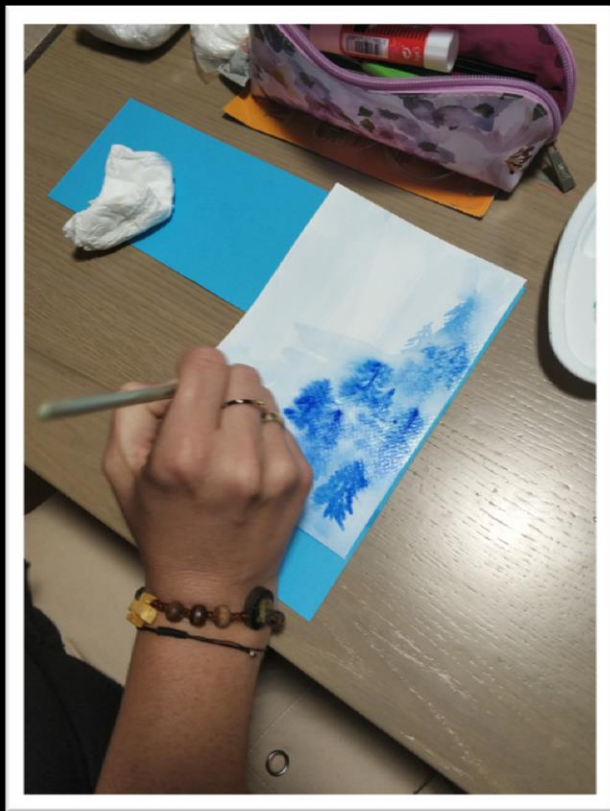
**„OZDOBY, DEKORACJE, PREZENTY -
POZNANIE INNOWACYJNYCH I
NOWATORSKICH TECHNIK
PLASTYCZNYCH”.**

Jak techniki plastyczne mogą pomóc w integracji grupy. Przykładowa praca - podręczny album na zdjęcia klasowe lub rysunki.



**OZDOBY, DEKORACJE, PREZENTY -
POZNANIE INNOWACYJNYCH I
NOWATORSKICH TECHNIK
PLASTYCZNYCH”.**

Techniki malarskie – mokre w mokrym.

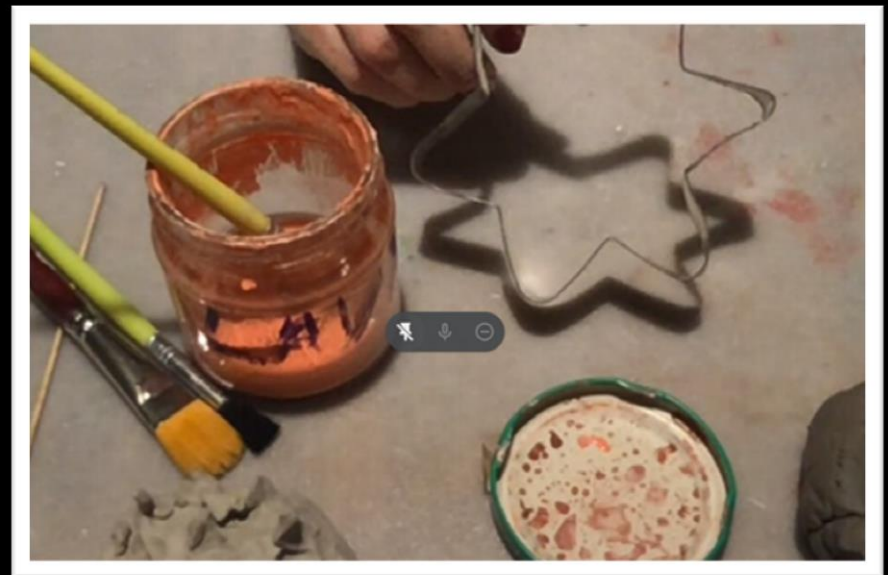


**„SWOBODNA TWÓRCZOŚĆ Z WYKORZYSTANIEM
DZIAŁAŃ ARTETERAPEUTYCZNYCH”.
EKSPERT: KATARZYNA MATUSIK-NIWICKA**

Praca z gliną. Propozycje ćwiczeń
usprawniających motorykę małą.

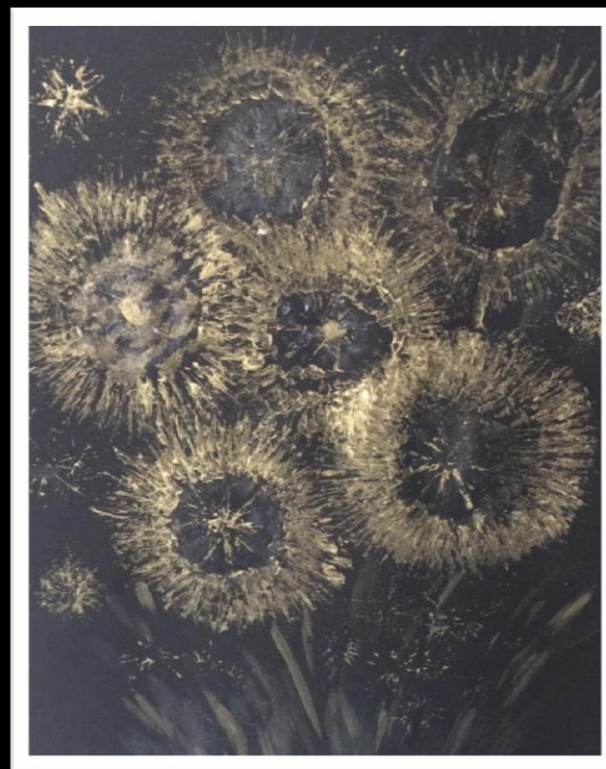


Szkliwienie przykładowych
wytworów z gliny.



**„DZIELENIE SIĘ DOBRymi
PRAKTYKAMI”.**

Recykling - prace malowane przy pomocy rolek po papierze toaletowym
i słomek po napojach.

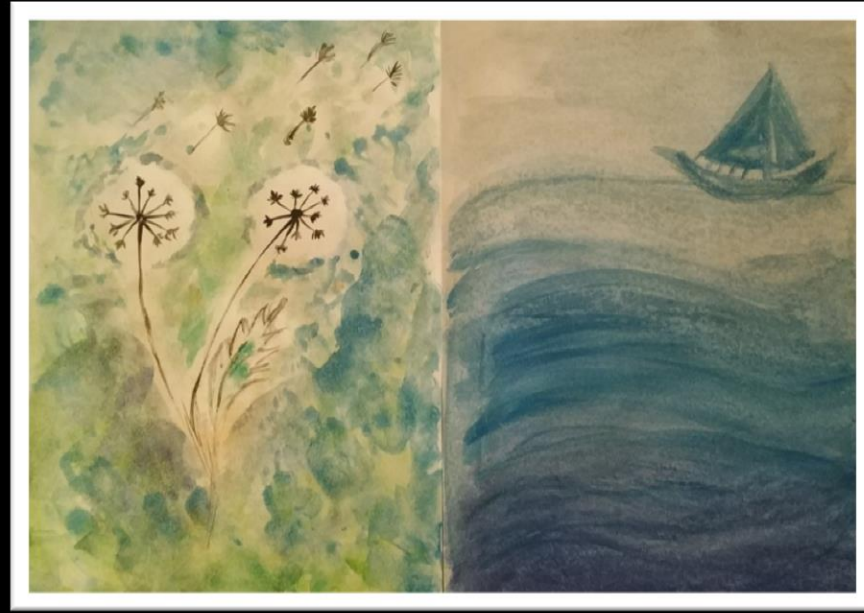


„DZIELENIE SIĘ DOBRYMI
PRAKTYKAMI”.

Malowanie
solą i akwarelami.



„DZIELENIE SIĘ DOBRYMI
PRAKTYKAMI”.



Akwarela

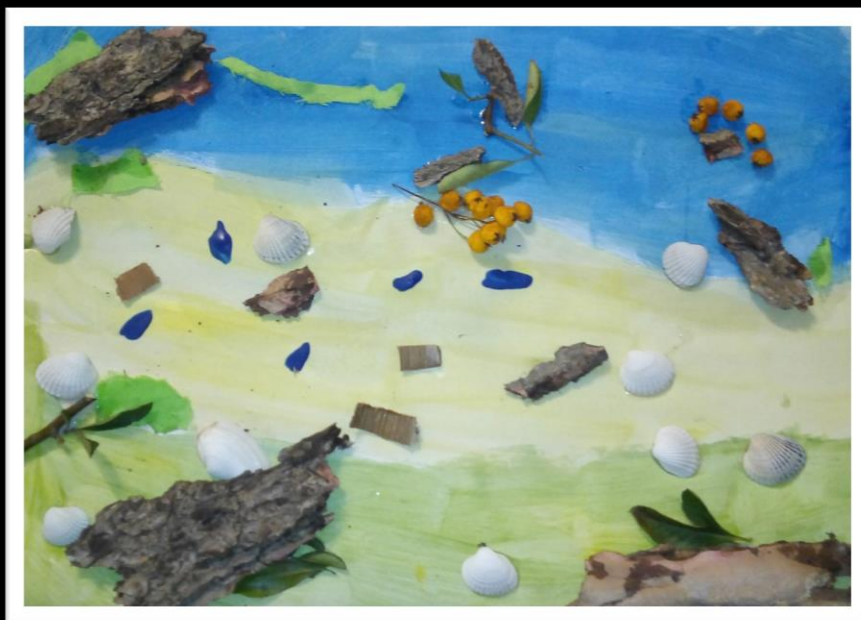
„DZIELENIE SIĘ DOBRymi
PRAKTYKAMI”.



Techniki mieszane.

„DZIELENIE SIĘ DOBRYMI
PRAKTYKAMI”.

Techniki mieszane oraz quilling.



PODSUMOWANIE

Po spotkaniach szkoleniowych i warsztatowych nauczyciele najczęściej wdrażają:

1. Notatki wizualne – sketchnoting.
2. Innowacyjne techniki plastyczne.
3. Propozycje prac z dziećmi dysfunkcyjnymi.
4. Wiedzę i umiejętności zdobyte podczas praktycznych warsztatów.
5. Masy plastyczne.

PODSUMOWANIE

Mocne strony sieci:

- możliwość wymiany doświadczeń,
- wzbogacenie warsztatu pracy,
- nowe umiejętności, podniesienie kompetencji,
- osobisty rozwój,
- fachowe prowadzenie szkoleń przez specjalistów poparte wiedzą i dobrymi praktykami,
- miła, życzliwa atmosfera panująca w grupie,
- dobra organizacja.

Koordynator Sieci
Aneta Rawińska-Wiśniowska